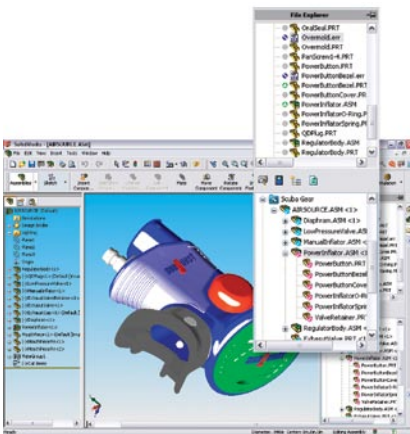


# PDMWorks Workgroup

SOFTWARE DE GESTIÓN DE DATOS DE PRODUCTOS PARA GRUPOS DE TRABAJO FÁCIL DE INSTALAR Y UTILIZAR

PDMWorks® Workgroup es una solución de gestión de información de datos de productos probada en producción especialmente adaptada a las necesidades de los grupos de trabajo de ingeniería de SolidWorks®. Fácil de instalar y utilizar, PDMWorks Workgroup permite al equipo de diseño controlar las revisiones de archivos de CAD y gestionar la información de los proyectos de forma más segura y eficaz.



PDMWorks ofrece ayudas visuales intuitivas estrechamente integradas dentro del software de CAD en 3D SolidWorks.

## Controle las revisiones y gestione los proyectos de CAD de un modo más sencillo y efectivo.

Cuanto más refine los diseños de los productos y colabore con otros, más revisiones de archivos de CAD y datos asociados tendrá que gestionar. Aunque Explorador de Windows puede resultar una herramienta muy eficaz para ubicar y almacenar muchos tipos de archivos, el desarrollo de productos bien gestionado requiere unos controles más exhaustivos para evitar que el equipo de diseño sobrescriba archivos o cometa algún tipo de error que suponga un tiempo y un coste añadido para su planificación.

PDMWorks Workgroup es un software fácil de instalar y utilizar que captura historiales de revisión de archivos de forma automática y permite a los miembros del equipo de diseño de productos acceder de forma instantánea a los archivos deseados, determinar quién ha trabajado en ellos y ver exactamente qué cambios se han hecho. PDMWorks Workgroup proporciona a su equipo de diseño acceso instantáneo a todos los datos y archivos de diseño que necesiten, por lo que se acelera la comercialización del producto a la vez que se reducen al mínimo los errores y las tareas duplicadas.

## Proteja los archivos del proyecto con opciones de seguridad sencillas y completas.

PDMWorks Workgroup permite garantizar la seguridad de los archivos de forma efectiva mediante su almacenamiento: un sistema sencillo y altamente fiable para almacenar los archivos de proyectos compartidos. El almacenamiento permite a los miembros del equipo de diseño compartir archivos sistemáticamente, registrándolos y trayéndolos del almacén de uno en uno para evitar la posibilidad de que algún miembro del grupo sobrescriba por error un archivo o que emplee tiempo trabajando en la versión incorrecta del archivo. PDMWorks Workgroup ofrece un nivel de seguridad adicional que va más allá del entorno conectado en red estándar, en el que los archivos se comparten mediante las carpetas de red comunes. Con PDMWorks Workgroup, el acceso a la información almacenada sólo es posible mediante la interfaz de usuario, por medio de controles administrativos que se establecen para cada grupo de trabajo. A diferencia de la red común o de las carpetas locales, el almacén de PDMWorks Workgroup protege la información de diseño del uso no autorizado, e impide que alguien elimine o sobrescriba los archivos por error.

## Acelere la amortización de la inversión con una instalación sencilla.

El equipo de diseño del producto puede resultar más productivo de inmediato con un soporte técnico mínimo y prácticamente sin que se requiera ningún trabajo de personalización. La instalación y configuración del software suele tardar menos de dos horas. Con PDMWorks Workgroup podrá dar cuenta de las ventajas de PDM muy rápido, de modo que podrá amortizar rápidamente la inversión realizada.

### Compatibilidad para idiomas

- Chino
- Japonés
- Checo
- Coreano
- Inglés
- Polaco
- Francés
- Portugués
- Alemán
- Español
- Italiano
- Ruso

### Requisitos del sistema

Para obtener información detallada, visite [www.solidworks.com/pdmworks\\_systemrequirements](http://www.solidworks.com/pdmworks_systemrequirements).

## Invierta menos tiempo en la organización y el seguimiento de todos los tipos de datos de diseño.

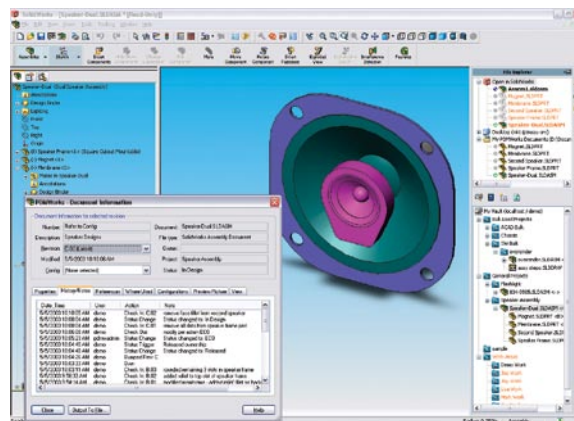
PDMWorks Workgroup permite a su equipo de diseño gestionar todo tipo de información de diseño de un modo más eficaz (tanto documentos como datos), incluidas las propiedades como descripción, estado, número y costes. Puede realizar cambios con facilidad mediante la selección de los elementos y la codificación de los nuevos valores, lo que actualiza automáticamente las listas de materiales e informes relacionados. Ejemplos de documentos y tipos de datos que PDMWorks Workgroup le permite gestionar de forma más eficaz:

- Archivos de pieza, dibujo, ensamblaje de Solidworks y archivos de eDrawings®
- Especificaciones y propiedades de diseño
- Bibliotecas de piezas estándar y archivos de análisis de COSMOS®
- Archivos de Microsoft Office
- Archivos heredados de DWG, DXF™ e IGES enviados a proveedores y recibidos de ellos
- Gráficos, animaciones y documentos PDF

Con la ayuda de PDMWorks Workgroup, los miembros de su equipo pueden centrar sus energías en problemas de diseño graves y emplear menos tiempo en la organización y el seguimiento de los archivos y los datos.

## Mejore la productividad gracias a la reutilización de datos de diseño de productos.

Mediante la disponibilidad de todos los archivos de diseño de productos y los datos en un entorno seguro y fácil de gestionar, con funciones de búsqueda rápida, PDMWorks Workgroup permite que el equipo de diseño acceda al contenido de un modo sencillo y reutilice los diseños desarrollados anteriormente de un modo más eficaz. PDMWorks Workgroup también está bien integrado con la biblioteca de piezas estándar SolidWorks Toolbox. La reutilización efectiva de datos de diseño ahorra horas en tiempo de diseño mediante la reducción de las tareas duplicadas.



Capture historiales de revisión de archivos de forma automática.

Oficinas Corporativas  
SolidWorks Corporation  
300 Baker Avenue  
Concord, MA 01742 USA  
Teléfono: +1 978 371 5011  
Email: [info@solidworks.com](mailto:info@solidworks.com)

Oficinas centrales Europa  
Teléfono: +33 (0)4 42 15 03 85  
Email: [infoeurope@solidworks.com](mailto:infoeurope@solidworks.com)

Oficinas en España  
Teléfono: +34 902 147 741  
Email: [infospain@solidworks.com](mailto:infospain@solidworks.com)

