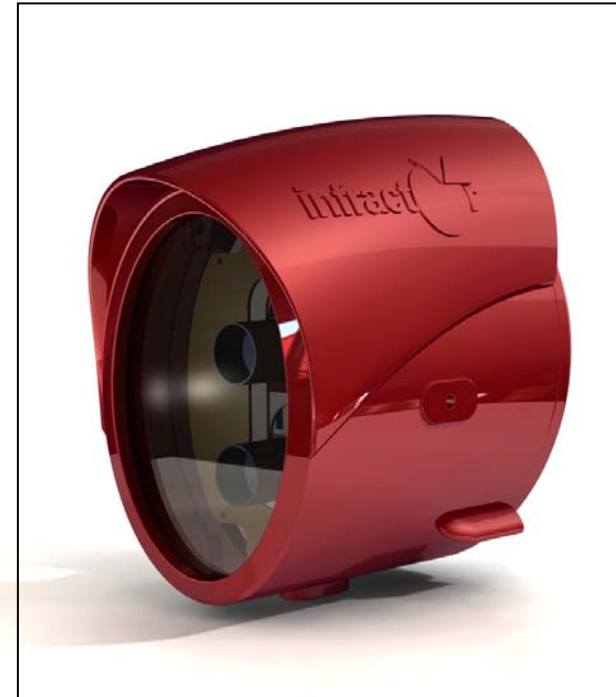


- Compañía:
 - Empresa dedicada a diseño industrial y desarrollo de producto.
- Reto:
 - Implantar un software para cubrir todas las fases del proyecto de diseño.
 - Generación de conceptos.
 - Imágenes fotográficas de las propuestas.
 - Ingeniería de la opción elegida.
 - Revisión y análisis.
 - Refinamiento de la pieza.
- Beneficios:
 - Capacidad para generar superficies muy complejas.
 - Fácil transformación de las superficies en sólidos.
 - Verificación en tiempo real del aspecto de la pieza.
 - Análisis sencillo de la pieza durante su desarrollo.
 - Excelente capacidad para importar sólidos y superficies de otros programas.
 - Gran facilidad de comunicación con el cliente mediante e-drawings.

Cámara Radar



“Con un unico software podemos diseñar un producto completo partiendo de cero”.

Iñigo Echeverria,
Gerente